

HanfHaus

Textilien Winter 2011/12



Mit dem Herbst kommt auch der neue HanfHaus Katalog!

Liebe HanfHaus-Freundinnen und -Freunde,

bei dem verregneten und kühlen Sommer* dieses Jahres kann man eigentlich gar nicht davon sprechen, dass der Herbst erst kommt – er scheint schon lange da zu sein.

Dass Mann/Frau auch diese Jahreszeit genießen kann, haben wir vorab bei unserem Fotoshooting an einem kühlen Apriltag in den Düsseldorfer Rheinauen erfahren – warm eingepackt in die Langarmshirts und Pullover aus Hanf/Bio-Baumwolle unserer aktuellen Herbst-/Winterkollektion. Wie gewohnt kommt dabei auch die Mode nicht zu kurz, wie die schönen Strickkleider in Rib- und Spitzenoptik oder im Norweger-Muster beweisen.

Besonders angenehm an kalten Tagen wird es mit dem Troyer aus Hanf/Schurwolle: dieser wärmt auch bei den längsten Spaziergängen.

Überhaupt bietet Ihnen die Kombination der Basic-Oberteile unserer Eigenmarke „The Hemp Line“ mit ausgewählten „Braintree“-Styles einen attraktiven Mix, um optimal durch die kalte Jahreszeit zu kommen.

Aber HanfHaus wäre nicht HanfHaus wenn nur Mode eine Rolle spielen würde. Genau so wichtig ist uns die Art und Weise der Produktion unserer Textilien. Alle Informationen zur ethischen und ökologischen Ausrichtung unserer Produktionsstätten finden Sie auf Seite 15.

Und zu guter letzt: Lassen Sie sich vom Wetter nicht die Laune verderben, sondern genießen Sie einmal mehr den Wandel der Jahreszeiten. Wie heißt es so schön: Es gibt kein falsches Wetter, nur die falsche Kleidung!

In diesem Sinne wünschen wir Ihnen viel Spaß beim Entdecken.



Daniel Kruse - Geschäftsführer

* bei Redaktionsschluss



..... **Damen Raglan Shirt, Langarm**

Material: 55% Hanf /

45% Bio-Baumwolle

Größen: XS-XXL

Farben: Cadmium Yellow, Chocolate Red,
Crown Blue, Ponderosa Pine

Art.-Nr. 22171 / 36,90





..... **Damen Longshirt V-Neck**

Material: 55% Hanf /
45% Bio-Baumwolle
(leichte Qualität)
Größen: S-XXL
Farben: Chocolate Red,
Crown Blue, Ponderosa Pine

Art.-Nr. 22172 / 46,90 Euro

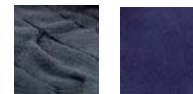


braintree
eco fibre fashion

..... **Kapuzenschal**

Material: 55% Hanf /
45% Bio-Baumwolle
Farben: Charcoal, Indigo

Art.-Nr. 25436 / 54,90 Euro



Damen Wasserfall Shirt, Langarm

Material: 55% Hanf / 45% Bio-Baumwolle
(leichte Qualität)
Größen: XS-XXL
Farben: Cadmium Yellow,
Chocolate Red, Crown Blue, Black
Art.-Nr. 22173 / 46,90 Euro





Rock, knielang

Material: 55% Hanf / 45% Viskose
Größen: S-XXL
Farben: Denim

Art.-Nr. 25321 / 58,90 Euro



Damen Jacke, lang

Material: 55% Hanf / 45% Bio-Baumwolle
Größen: S-XXL
Farben: Chocolate Red, Crown Blue

Art.-Nr. 22351 / 57,90 Euro

Strickschal (Bild Mitte)

Material: 55% Hanf / 45% Wolle
Farben: Medieval Blue, Steel Grey

Art.-Nr. 22423 / 29,90 Euro





Damen Hoodie

Material: 55% Hanf / 45% Bio-Baumwolle
Größen: S-XXL
Farben: Crown Blue, Ponderosa Pine
Art-Nr. 22352 / 74,90 Euro

Ärmelstulpen, lang

Material: 55% Hanf / 45% Bio-Baumwolle
Farben: Clearwater, Wind Chime
Art-Nr. 22401 / 14,90 Euro



Damen Jogginghose

Material: 55% Hanf / 45% Bio-Baumwolle
Größen: S-XXL
Farben: Crown Blue, Ponderosa Pine
Art-Nr. 22631 / 64,90 Euro



Damen Langarmshirt mit V-Ausschnitt

Material: 55% Hanf / 45% Bio-Baumwolle
Größen: S-XXL
Farben: Eclipse, Decadent Chocolate
Art.-Nr. 22152 / 34,90 Euro

Damen Langarmshirt

Material: 55% Hanf / 45% Bio-Baumwolle
(leichte Qualität)
Größen: XS-XL
Farben: Aquifer, Decadent Chocolate
Art-Nr. 22153 / 34,90 Euro





Damen Langarm Poloshirt

Material: 55% Hanf / 45% Bio-Baumwolle
Größen: XS-XXL
Farben: Eclipse, Crème de Menthe

Art-Nr. 22154 / 39,90 Euro

Damen Trend Shirt

Material: 55% Hanf / 45% Bio-Baumwolle
Größen: S-XXL
Farben: Aquifer, Decadent Chocolate

Art-Nr. 22155 / 39,90 Euro



Damen Rollkragenpulli

Material: 55% Hanf / 45% Bio-Baumwolle
Größen: S-XL
Farben: Natural, Medieval Blue

Art.-Nr. 22131 / 34,90 Euro



Damen Rollkragenshirt

Material: 55% Hanf / 45% Bio-Baumwolle
(leichte Qualität)
Größen: S-XXL
Farben: Aquifer, Decadent Chocolate

Art.-Nr. 22156 / 37,90 Euro



Damen Strickpullover

Material: 55% Hanf / 45% Wolle
Größen: S-XXL
Farben: Medieval Blue, Steel Grey

Art.-Nr. 22321 / 59,90 Euro



Ärmelstulpen, kurz

Material: 55% Hanf /
45% Bio-Baumwolle
Farben: Dark Chocolate, Clearwater

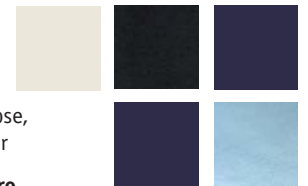
Art.-Nr. 22402 / 14,90 Euro



Schal

Material: 55% Hanf /
45% Bio-Baumwolle
Farben: Natural, Black, Eclipse,
Crème de Menthe, Clearwater

Art.-Nr. 22403 / 19,90 Euro





Strickkleid, Langarm

Material: 55% Hanf /
45% Bio-Baumwolle
Größen: S- XXL
Farben: Indigo

Art.-Nr. 25281 / 69,90 Euro



Armstulpen, extralang

Material: 55% Hanf /
45% Bio-Baumwolle
Farben: Indigo, Lake Blue

Art.-Nr. 25420 / 26,90 Euro



Damen Hanfmütze

Material: 55% Hanf /
45% Bio-Baumwolle
Farben: Charcoal, Lake Blue

Art.-Nr. 25407 / 26,90 Euro



Strickkleid, Kurzarm

Material: 55% Hanf /
45% Bio-Baumwolle
Größen: S- XXL
Farben: Lake Blue/Lawn

Art.-Nr. 25318 / 69,90 Euro

Strickjacke

Material: 55% Hanf / 45% Bio-Baumwolle

Größen: S- XXL

Farben: Indigo, Charcoal

Art.-Nr. 25314 / 83,90 Euro



Kleid, Kurzarm

Material: 55% Hanf / 45% Viskose

Größen: S- XXL

Farben: Black

Art.-Nr. 25304 / 84,90 Euro



The Hemp Line
natural clothing



Damen Unterhemd mit breiten Trägern

Material: 52,5% Hanf /

42,5% Bio-Baumwolle / 5% Spandex

Größen: S-XXL

Farben: Natural, Black, Anemone

Art.-Nr. 22002 / 24,90 Euro



Herren T-Shirt V-Neck

Material: 55% Hanf / 45% Bio-Baumwolle
(leichte Qualität)

Größen: S-XXL

Farben: Cadmium Yellow, Chocolate Red,
Crown Blue, Ponderosa Pine, Black

Art.-Nr. 21099 / 29,90 Euro



Herren Langarm Shirt

Material: 55% Hanf / 45% Bio-Baumwolle
Größen: S-XXL

Farben: Cadmium Yellow, Crown Blue

Art.-Nr. 21171 / 49,90 Euro





Herren Langarmshirt mit Knöpfen

Material: 55% Hanf / 45% Bio-Baumwolle
Größen: S-XXL
Farben: Chocolate Red, Ponderosa Pine

Art.-Nr. 21172 / 52,90 Euro



Herren Zipperjacke

Material: 55% Hanf / 45% Bio-Baumwolle
Größen: S-XXL
Farben: Crown Blue, Ponderosa Pine

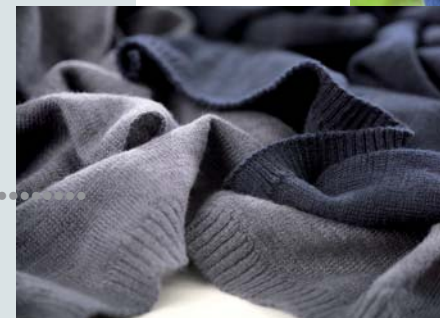
Art.-Nr. 21331 / 79,90 Euro



Strickschal

Material: 55% Hanf / 45% Wolle
Farben: Medieval Blue,
Steel Grey

Art.-Nr. 22423 / 29,90 Euro





..... **Herren Langarm Shirt**

Material: 55% Hanf /
45% Bio-Baumwolle
Größen: S-XXXL
Farben: Flint Grey, Black

Art.-Nr. 21122 / 34,90 Euro

Herren Raglan Shirt

Material: 55% Hanf /
45% Bio-Baumwolle
Größen: S-XXL
Farben: Aquifer, Crème de Menthe

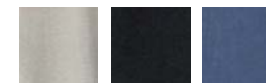
Art.-Nr. 21151 / 34,90 Euro



Herren Hemd, Langarm

Material: 100% Hanf
Größen: S-XXL
Farben: Flint Grey, Black, Dark Denim

Art.-Nr. 21201 / 69,90 Euro





Herren Langarm Polo Shirt

Material: 55% Hanf / 45% Bio-Baumwolle
Größen: S-XXL
Farben: Black, Chili Pepper

Art.-Nr. 21131 / 39,90 Euro

Herren Poloshirt, Langarm

Material: 55% Hanf / 45% Bio-Baumwolle
Größen: S-XXL
Farben: Eclipse, Decadent Chocolate

Art.-Nr. 21152 / 47,90 Euro



Herren Strickpullover

Material: 55% Hanf / 45% Wolle

Größen: S-XXL

Farben: Medieval Blue, Steel Grey

Art.-Nr. 21322 / 69,90 Euro



Herren Hoodie

Material: 55% Hanf / 45% Bio-Baumwolle

Größen: S-XXL

Farben: Flint Grey

Art.-Nr. 21311 / 69,90 Euro



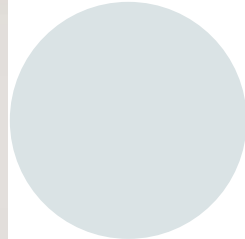
Hanf Troyer

Material: 55% Hanf / 45% Schurwolle

Größen: S-XXL

Farben: Greying

Art.-Nr. 21900 / 199,00 Euro



Freizeit-/Yogahose

Material: 100% Hanf

Größen: S-XXL

Farben: Natural, Black

Art.-Nr. 21601 / 69,90 Euro

HanfHaus. Qualität und Verantwortung

Alle Textilien sind in der bewährten HanfHaus Qualität. Dabei achten wir besonders auf den verantwortungsvollen Umgang mit Mensch und Natur. Alle Hersteller arbeiten nach den Richtlinien der internationalen Arbeitsorganisation (ILO) und garantieren deren Einhaltung. Unsere Hauptproduktionsstätte für die Textilkollektion „The Hemp Line“ ist bereits nach dem internationalen Label GOTS (Global Organic Textile Standard) zertifiziert. GOTS wird auch vom IVN (Internationaler Verband der Naturtextilindustrie) empfohlen. Um sich über die Einhaltung der Menschenrechte mit eigenen Augen zu vergewissern, besucht Braintree die Fabriken in China mehrmals im Jahr, um sicher zu sein, dass alle Anforderungen erfüllt werden. Für den Baumwollanteil aller Mischgewebe wird bei allen Produkten Bio-Baumwolle verwendet. Da Hanf schneller wächst als jedes Unkraut, wird es von Natur aus pestizidfrei angebaut. Naturbelassenheit und hoher Tragekomfort machen Hanfstoffe auch für empfindliche Haut zu einer erstklassigen Wahl. Weitere Hanfprodukte finden Sie übrigens in unserem HanfHaus Hauptkatalog. Sie haben diesen nicht mehr zur Hand? Dann fordern Sie ihn unverbindlich an auf

www.hanfhaus.de



Wir sind Mitglied in:



Wir arbeiten mit:



Unser Katalog wird gedruckt auf:



