

HanfHaus

Textilien Sommer 2013



## Liebe HanfHaus-Freundinnen und Freunde,

die Zeit vergeht wie im Flug – schon wieder ist ein halbes Jahr seit Erscheinen unseres letzten Kataloges vergangen, und wir freuen uns, Ihnen die neue Sommerkollektion von „**The Hemp Line**“ präsentieren zu können.

Wir haben in diesem Katalog neue Styles in kräftigen Sommerfarben mit bewährten Basics, wie z.B. unseren T-Shirts (S. 18/19) und der Unterwäsche-Kollektion (S. 20/31) kombiniert. Außerdem stellen wir Ihnen einige Taschenmodelle der Marke „**PURE**“ in der neuen Farbe „Blue“ vor.

Letzte Saison haben wir damit angefangen, die Größenauszeichnung von S-XXL auf die deutschen Bezeichnungen 36-44 umzustellen. Da eine solche Umstellung immer fließend geschieht, finden Sie bei einigen Artikeln noch die alte Auszeichnung.

Auf der letzten Seite des Katalogs stehen einige Informationen über die Herstellungsweise unserer Artikel. Welche zusätzlichen Grundsätze unsere Produktionsstätte sonst noch gewährleistet, können Sie auf der Seite [www.the-hemp-line.com](http://www.the-hemp-line.com) nachlesen.

Auch auf unserem Blog unter [www.hanf.org](http://www.hanf.org) veröffentlichen wir immer wieder interessante Artikel zum Thema Hanf und Textil.

Weitere Hanfprodukte finden Sie übrigens in unserem **HanfHaus Hauptkatalog**. Sie haben diesen nicht mehr zur Hand? Dann fordern Sie ihn unverbindlich an. Und in unserem Onlineshop auf [www.hanfhaus.de](http://www.hanfhaus.de) können Sie unsere Kollektion auch online bestellen.

Wir wünschen Ihnen einen schönen Sommer!

Rebecca Kruse  
(stellvertretende Geschäftsführerin)





*The Hemp Line*  
natural clothing

Lavender



Della Robbia Blue



Greenery



### Sommer T-Shirt

Material: 55% Hanf  
45% Bio-Baumwolle  
(170 g/m<sup>2</sup>)

Größen: XS-XXL

Farben: Lavender  
Della Robbia Blue  
Greenery

Art-Nr. 22120 / 27,90 Euro



*The Hemp Line*  
natural clothing



Silver Mink



Raspberry Radiance



Niagara



Tropical Green



### T-Shirt mit Bündchen

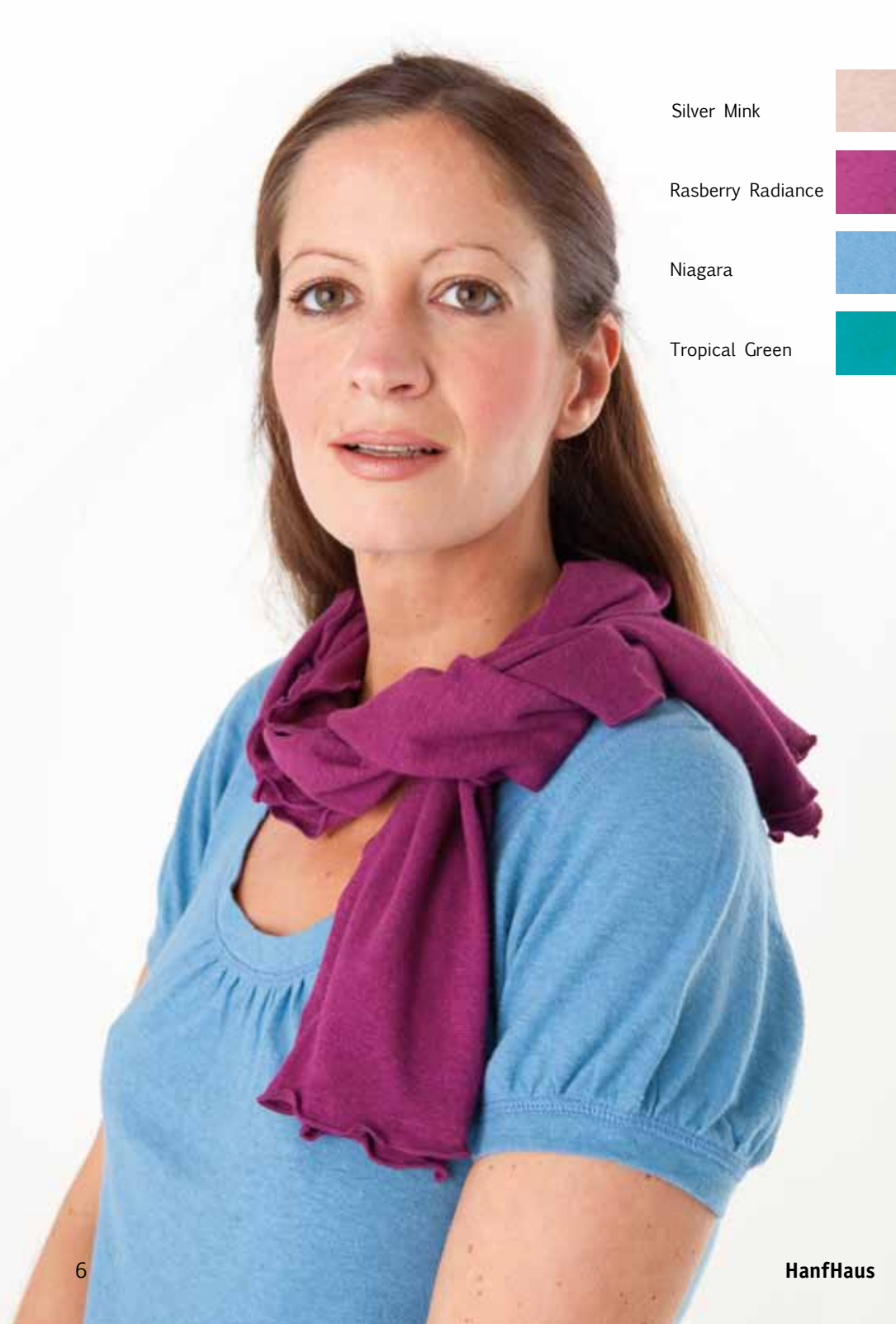
Material: 55% Hanf  
45% Bio-Baumwolle  
(170 g/m<sup>2</sup>)

Größen: 36-44

Farben: Silver Mink  
Raspberry Radiance  
Niagara  
Tropical Green

Art-Nr. 22184 / 34,90 Euro





Silver Mink



Raspberry Radiance



Niagara



Tropical Green



*The Hemp Line*  
natural clothing

### Schal

Material: 55% Hanf  
45% Bio-Baumwolle  
(170 g/m<sup>2</sup>)

Größe: 180 x 30 cm

Farben: Silver Mink  
Raspberry Radiance  
Niagara  
Tropical Green

Art-Nr. 22411 / 19,90 Euro



Schwarz



Camel



Grau



Khaki



Blue



Bordeaux

### Schultertasche HF-0035

Material: 55% Hanf  
45% Bio-Baumwolle

Farben: Schwarz, Camel  
Grau, Khaki  
Blue, Bordeaux

Art-Nr. 47235 / 38,90 Euro

Eine große Auswahl weiterer  
Hanf-Taschen finden Sie in  
unserem Onlineshop unter  
[www.hanfhaus.de](http://www.hanfhaus.de)



*The Hemp Line*  
natural clothing

Raspberry Radiance



Tropical Green



## Top

Material: 55% Hanf  
45% Bio-Baumwolle  
(170 g/m<sup>2</sup>)

Größen: 36-44

Farben: Raspberry Radiance  
Tropical Green

Art-Nr. 22183 / 29,90 Euro





Silver Mink



Raspberry Radiance



Tropical Green



### T-Shirt mit Knopfleiste

Material: 55% Hanf  
45% Bio-Baumwolle  
(170 g/m<sup>2</sup>)

Größen: 36/38, 40/42, 44/46  
(Doppelgrößen)

Farben: Silver Mink  
Raspberry Radiance  
Tropical Green

Art-Nr. 22185 / 44,90 Euro

*The Hemp Line*  
natural clothing

**¾ Knopfleistenshirt  
mit Bisen**

Material: 55% Hanf  
45% Bio-Baumwolle  
(170 g/m<sup>2</sup>)

Größen: 36-44

Farben: Silver Mink  
Niagara

Art-Nr. 22188 / 54,90 Euro



Silver Mink



Niagara





Della Robbia Blue



Greenery



### **¾ Knopfleistenshirt**

Material: 55% Hanf  
45% Bio-Baumwolle  
(170 g/m<sup>2</sup>)

Größen: S-XXL

Farben: Della Robbia Blue  
Greenery

Art-Nr. 22181 / 39,90 Euro





True Navy



Black



Chili Pepper



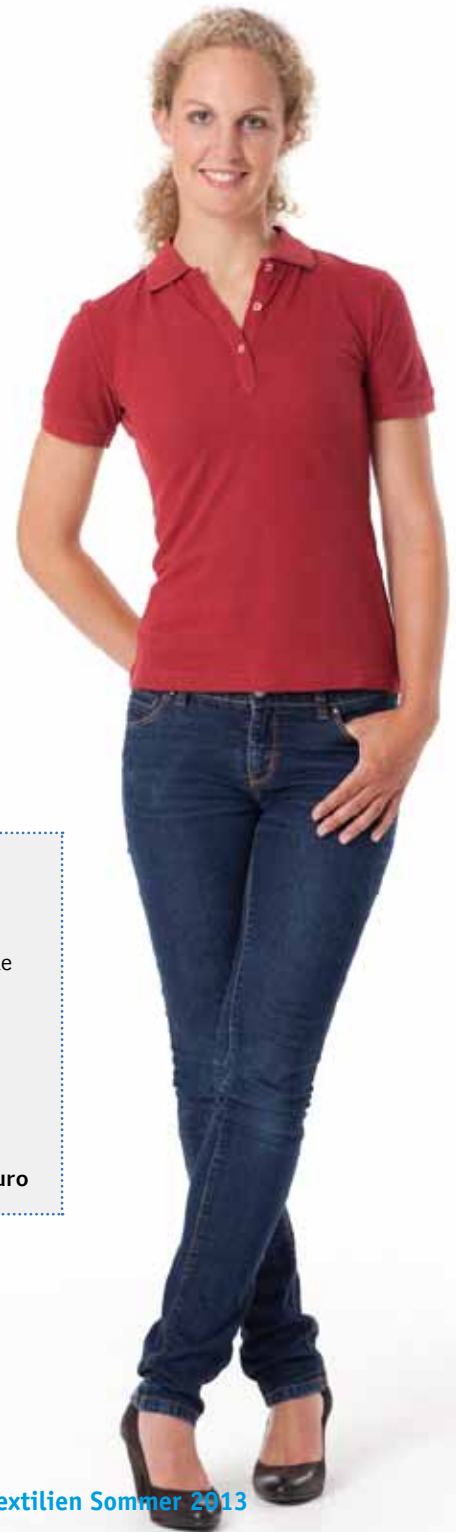
### Polo-Shirt

Material: 55% Hanf  
45% Bio-Baumwolle  
(260 g/m<sup>2</sup> Piquet)

Größen: S-XXL

Farben: True Navy  
Black  
Chili Pepper

Art-Nr. 22182 / 39,90 Euro



**Langarmshirt mit  
Ärmelknopfleiste**

Material: 55% Hanf  
45% Bio-Baumwolle  
(170 g/m<sup>2</sup>)

Größen: 36-44

Farben: Raspberry Radiance  
Tropical Green

Art-Nr. 22189 / 54,90 Euro



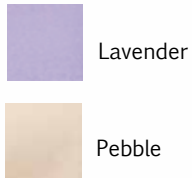
Raspberry Radiance



Tropical Green



*The Hemp Line*  
natural clothing



### **¾ Arm Tunika**

Material: 55% Hanf  
45% Bio-Baumwolle  
(150 g/m<sup>2</sup>)

Größen: S-XXL

Farben: Lavender  
Pebble

Art-Nr. 22241 / 64,90 Euro





True Navy

### T-Shirt Kleid mit Taschen

Material: 55% Hanf  
45% Bio-Baumwolle  
(240 g/m<sup>2</sup>)

Größen: S-XXL

Farben: True Navy

Art-Nr. 22531 / 49,90 Euro



*The Hemp Line*  
natural clothing



True Navy



Pebble

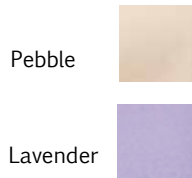
### Trägerkleid

Material: 55% Hanf  
45% Bio-Baumwolle  
(150 g/m<sup>2</sup>)

Größen: S-XXL

Farben: True Navy  
Pebble

Art-Nr. 22532 / 64,90 Euro



**Rock**

Material: 55% Hanf  
45% Bio-Baumwolle  
(150 g/m<sup>2</sup>)

Größen: S-XXL

Farben: Pebble  
Lavender

**Art-Nr. 22533 / 64,90 Euro**



*The Hemp Line*  
natural clothing



Avocado

Chili Pepper

Cypress

True Navy

Jaffa Orange

### T-Shirt

Material: 55% Hanf  
45% Bio-Baumwolle  
(240 g/m<sup>2</sup>)

Größen: S-XXXL

Farben: Natural, Flint Grey, Black,  
Dark Denim, Avocado,  
Chili Pepper, Cypress,  
True Navy, Jaffa Orange

Art.-Nr. 21101 / 29,90 Euro





Black



Charcoal



### Jeans

Material: 55% Hanf  
45% Bio-Baumwolle

Größen: 30-38  
Farbe Charcoal auch  
in **extra-lang** verfügbar

Farben: Black, Charcoal

Art.-Nr. 24858 / 74,50 Euro

Lavender



Anemone



Wind Chime



Niagara



Tropical Green



### Sommer T-Shirt

Material: 55% Hanf  
45% Bio-Baumwolle  
(170 g/m<sup>2</sup>)

Größen: S-XXL

Farben: Lavender, Anemone  
Wind Chime, Niagara,  
Tropical Green

Art.-Nr. 21100 / 29,90 Euro

*The Hemp Line*  
natural clothing

### Polo-Shirt

Material: 55% Hanf  
45% Bio-Baumwolle  
(260 g/m<sup>2</sup> Piquet)

Größen: S-XXL

Farben: True Navy  
Black  
Chili Pepper

Art-Nr. 21181 / 42,90 Euro



True Navy



Black



Chili Pepper





*The Hemp Line*  
natural clothing

Steel Grey



True Navy



Chili Pepper



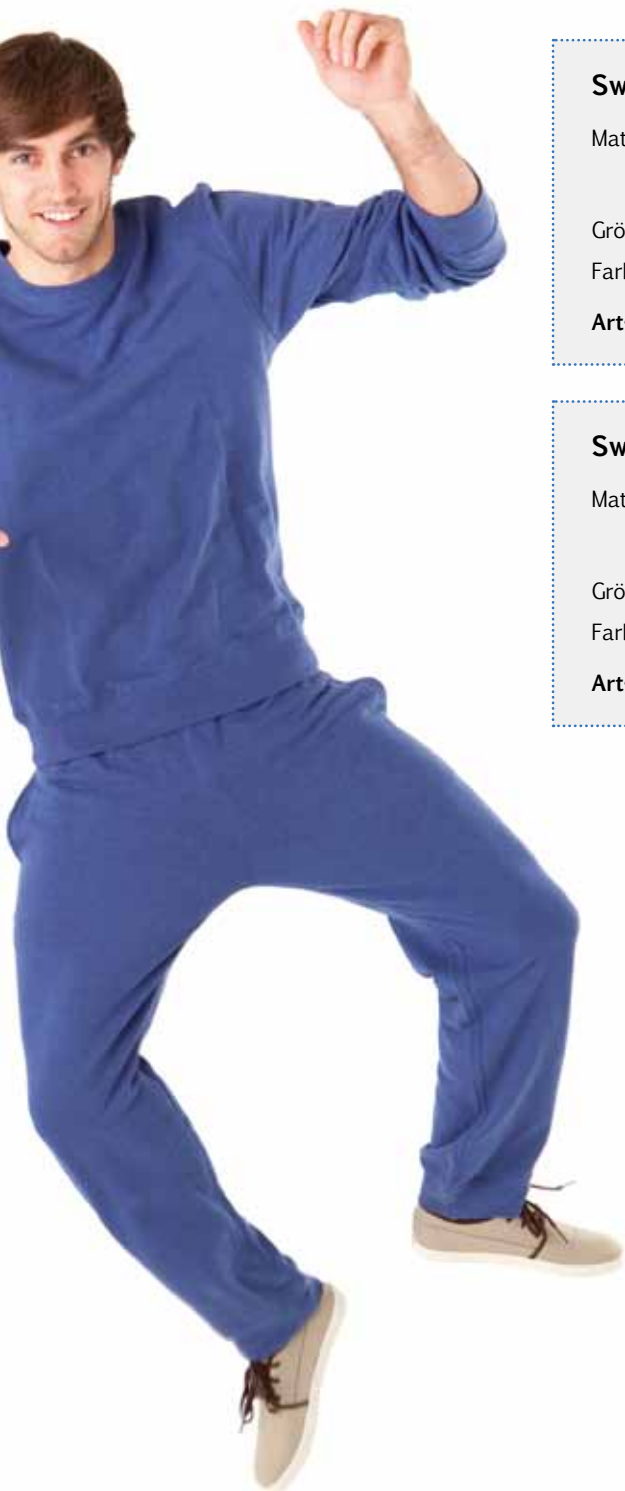
### Langarmshirt

Material: 55% Hanf  
45% Bio-Baumwolle  
(170g/m<sup>2</sup>)

Größen: S-XXL

Farben: Steel Grey  
True Navy  
Chili Pepper

Art-Nr. 21161 / 39,90 Euro



### Sweatshirt

Material: 55% Hanf  
45% Bio-Baumwolle  
(300g/m<sup>2</sup>)

Größen: S-XXL

Farben: True Navy

**Art-Nr. 21183 / 62,90 Euro**

### Sweathose

Material: 55% Hanf  
45% Bio-Baumwolle  
(300g/m<sup>2</sup>)

Größen: S-XXL

Farben: True Navy

**Art-Nr. 21621 / 62,90 Euro**



True Navy



*The Hemp Line*  
natural clothing



True Navy



Black



Chili Pepper

### Kurzarmhemd

Material: 55% Hanf  
45% Bio-Baumwolle  
(150 g/m<sup>2</sup>)

Größen: S-XXXL

Farben: True Navy  
Black  
Chili Pepper

Art-Nr. 21242 / 69,90 Euro



True Navy



Black



Chili Pepper



## Langarmhemd

Material: 55% Hanf  
45% Bio-Baumwolle  
(150 g/m<sup>2</sup>)

Größen: S-XXXL

Farben: True Navy  
Black  
Chili Pepper

Art-Nr. 21243 / 74,90 Euro





True Navy



Pebble



Jaffa Orange

### Langarmhemd mit Schulterklappen

Material: 55% Hanf  
45% Bio-Baumwolle  
(150 g/m<sup>2</sup>)

Größen: S-XXXL

Farben: True Navy  
Pebble  
Jaffa Orange

Art-Nr. 21241 / 69,90 Euro



## Hemd 100% Hanf

Material: 100% Hanf (180 g/m<sup>2</sup>)

Größen: S-XXL

Farben: Flint Grey  
Dark Denim

Art.-Nr. 21201 / 69,90 Euro



Flint Grey



Dark Denim





Natural



Black

### Freizeit- /Yogahose

Material: 100% Hanf (180 g/m<sup>2</sup>)

Größen: S-XXXL

Farben: Black, Natural

Art.-Nr. 21601 / 69,90 Euro



HanfHaus [Textilien Sommer 2013](#)



**Unterhemd mit breiten Trägern**

Material: 52,5% Hanf  
42,5% Bio-Baumwolle  
5% Spandex

Größen: S-XXL

Farben: Natural  
Black  
Anemone

**Art.-Nr. 22002 / 24,90 Euro**

Natural



Black



Anemone





*The Hemp Line*  
natural clothing



Natural



Black



Anemone

### Damen Unterhemd

Material: 52,5% Hanf  
42,5% Bio-Baumwolle  
5% Spandex

Größen: S-XXL

Farben: Natural, Black,  
Anemone

Art.-Nr. 22003 / 19,90 Euro

### Damen Slip, nahtlos

Material: 52,5% Hanf  
42,5% Bio-Baumwolle  
5% Spandex

Größen: S-XXL

Farben: Natural, Black,  
Anemone

Art.-Nr. 22004 / 14,90 Euro

## Herren Unterhemd

Material: 52,5% Hanf  
42,5% Bio-Baumwolle  
5% Spandex

Größen: S-XXXL

Farben: Natural, Black

Art.-Nr. 21005 / 26,90 Euro

## Herren Maxi-Slip/Boxer

Material: 52,5% Hanf  
42,5% Bio-Baumwolle  
5% Spandex

Größen: S-XXXL

Farben: Natural, Black

Art.-Nr. 21002 / 19,90 Euro

## Damen Leggings

Material: 52,5% Hanf  
42,5% Bio-Baumwolle  
5% Spandex

Größen: S-XXL

Farben: Natural, Black,  
Anemone

Art.-Nr. 22621 / 36,90 Euro

Natural



Black



Anemone





Schwarz



Camel



Bordeaux

### Schultertasche TH-0001

Material: 55% Hanf  
45% Bio-Baumwolle

Farben: Schwarz  
Camel  
Bordeaux

Art-Nr. 47401 / 57,90 Euro

Eine große Auswahl weiterer Hanf-Taschen  
finden Sie in unserem Onlineshop unter  
[www.hanfhaus.de](http://www.hanfhaus.de)



Schwarz



Camel



Grau



Khaki



Blue



### Rucksack HF-0001

Material: 55% Hanf  
45% Bio-Baumwolle

Farben: Schwarz, Camel  
Grau, Khaki, Blue

Art-Nr. 47201 / 79,90 Euro



## HanfHaus Qualität und Verantwortung.

Bei der Herstellung unserer Textilien achten wir besonders auf den verantwortungsvollen Umgang mit Mensch und Natur.

Alle Hersteller arbeiten nach den Richtlinien der internationalen Arbeitsorganisation (ILO) und garantieren deren Einhaltung.

Unsere Hauptproduktionsstätte für die Textilkollektion „**The Hemp Line**“ ist bereits nach dem internationalen Label GOTS (Global Organic Textile Standard) zertifiziert. GOTS wird auch vom IVN (Internationaler Verband der Naturtextilindustrie) empfohlen. Da aber aktuell noch kein Bio-Hanf in ausreichender Menge auf dem Markt erhältlich ist, können wir leider unsere Artikel noch nicht mit dem GOTS-Label versehen. Dennoch ist es uns wichtig, dass sowohl die Näherei als auch wir nach GOTS geprüft werden, um die ökologische Ausrichtung der Produktion sicherzustellen.

„**Braintree**“ ist seit einiger Zeit Mitglied in der englischen Organisation „Ethical Fashion Forum“, um ihre soziale und umweltbewusste Ausrichtung ständig zu verbessern. Darüber hinaus besucht Braintree die Fabriken in China mehrmals im Jahr, um sich über die Einhaltung der Menschenrechte mit eigenen Augen zu vergewissern.

Für den Baumwollanteil aller Mischgewebe wird bei allen Produkten Bio-Baumwolle verwendet. Da Hanf schneller wächst als jedes Unkraut, wird er von Natur aus pestizidfrei angebaut. Naturbelassenheit und hoher Tragekomfort machen Hanfstoffe auch für empfindliche Haut zu einer erstklassigen Wahl.

Weitere Hanfprodukte finden Sie übrigens in unserem **HanfHaus Hauptkatalog**. Sie haben diesen nicht mehr zur Hand? Dann fordern Sie ihn unverbindlich an auf

[www.hanfhaus.de](http://www.hanfhaus.de)

Wir sind Mitglied von:



Wir arbeiten mit:



Dieser Katalog ist auf  
100% Recyclingpapier gedruckt

### Nutzungsrechte für Bilder und Texte:

Hempro International GmbH & Co. KG

The Hemp Line, Braintree

Fotografie: Arndt Sauerbrunn,

Johannes Cawelius

Layout: Johannes Cawelius

Mode-Design: Anna-Lena Pink

## Lieferung

Wir liefern Ihnen Ihre Bestellung so schnell wie möglich. Sollte ein Artikel vergriffen sein, behalten wir uns eine Teillieferung vor. Die Nachlieferung erfolgt versandkostenfrei. Über die Nichtverfügbarkeit eines Artikels werden wir Sie vorab informieren.

Der Mindestbestellwert beträgt 15,00 Euro. Wir versenden günstig und sicher per DPD (oder auf Wunsch per DHL). Die Transport- und Verpackungskosten betragen innerhalb Deutschland 5,95 Euro. Bei Nachnahmesendungen erhöht sich dieser Betrag um 3,50 Euro. Für Österreich betragen die Transport- und Verpackungskosten 11,00 Euro. (Nachnahmesendungen sind nach Österreich leider nicht möglich.) Sie werden von uns auch in allen anderen EU-Mitgliedsstaaten beliefert. Die Höhe der Versandkostenpauschale werden wir Ihnen vorab telefonisch oder per E-Mail mitteilen.

## Zahlung

Zahlungen können per Lastschrift, Kreditkarte oder Nachnahme erfolgen. Preise sind gültig bis zum Erscheinen des neuen Kataloges und beinhalten die Mehrwertsteuer.

Farbabweichungen und Preisänderungen sind vorbehalten.

Die Ware bleibt bis zur vollständigen Bezahlung Eigentum von Hempro International. Es gilt deutsches Recht.

Umtausch oder Rückgabe kann innerhalb von 14 Tagen nach Zustellung erfolgen. Die Rücksendung ist für Sie kostenfrei, ein Retourenschein liegt bei. Eine Auflistung der DPD Shops finden Sie unter [www.dpd.de](http://www.dpd.de). Sollten Sie uns die Ware mit einem anderen Paketdienst zurücksenden wollen, dann frankieren Sie dieses bitte ausreichend, wir werden Ihnen die Rücktransportkosten erstatten. Bitte vermerken Sie auf dem Retourenschein, ob Sie die Ware umgetauscht oder erstattet haben möchten. Ausgenommen sind nicht originalverpackte Lebensmittel und Kosmetika sowie zugeschnittene Ware. Wir verweisen auf unsere AGB und das gültige Widerrufsrecht.

### Bestellen können Sie per:

- Telefon 0211-699 90 56-10
- Fax 0211-699 90 56-18
- E-Mail [sales@hanfhaus.de](mailto:sales@hanfhaus.de)
- Internet unter [www.hanfhaus.de](http://www.hanfhaus.de)

**Bei Online-Bestellungen versenden wir ab einem Bestellwert von 40,00 Euro versandkostenfrei.**

**Für Fragen stehen wir Ihnen gerne zur Verfügung:**

**HanfHaus Kundenservice  
Hempro International  
Münsterstr. 336  
40470 Düsseldorf**





[www.hanfhaus.de](http://www.hanfhaus.de)